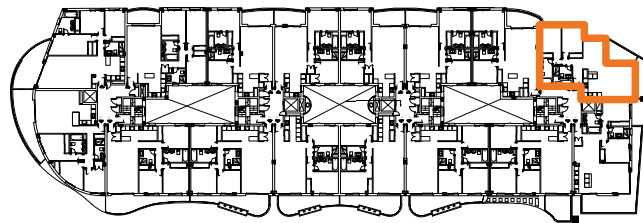


### PORTAL 4 / 4ºN (2D)

SUPERFICIE ÚTIL	77,94 m <sup>2</sup>
SUPERFICIE CONSTRUIDA	105,80 m <sup>2</sup>
SUPERFICIE CONSTRUIDA CON ZONAS COMUNES	119,38 m <sup>2</sup>



Avda. Juan Carlos I

