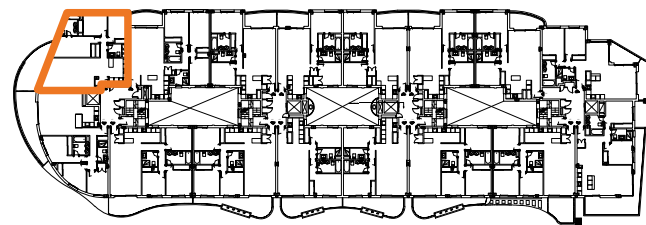


PORTAL 1 / 4ºA (3D)

SUPERFICIE ÚTIL	92,84 m <sup>2</sup>
SUPERFICIE CONSTRUIDA	127,39 m <sup>2</sup>
SUPERFICIE CONSTRUIDA CON ZONAS COMUNES	143,54 m <sup>2</sup>



Avda. Juan Carlos I

